

Schéma značení uzavírky 1. etapy

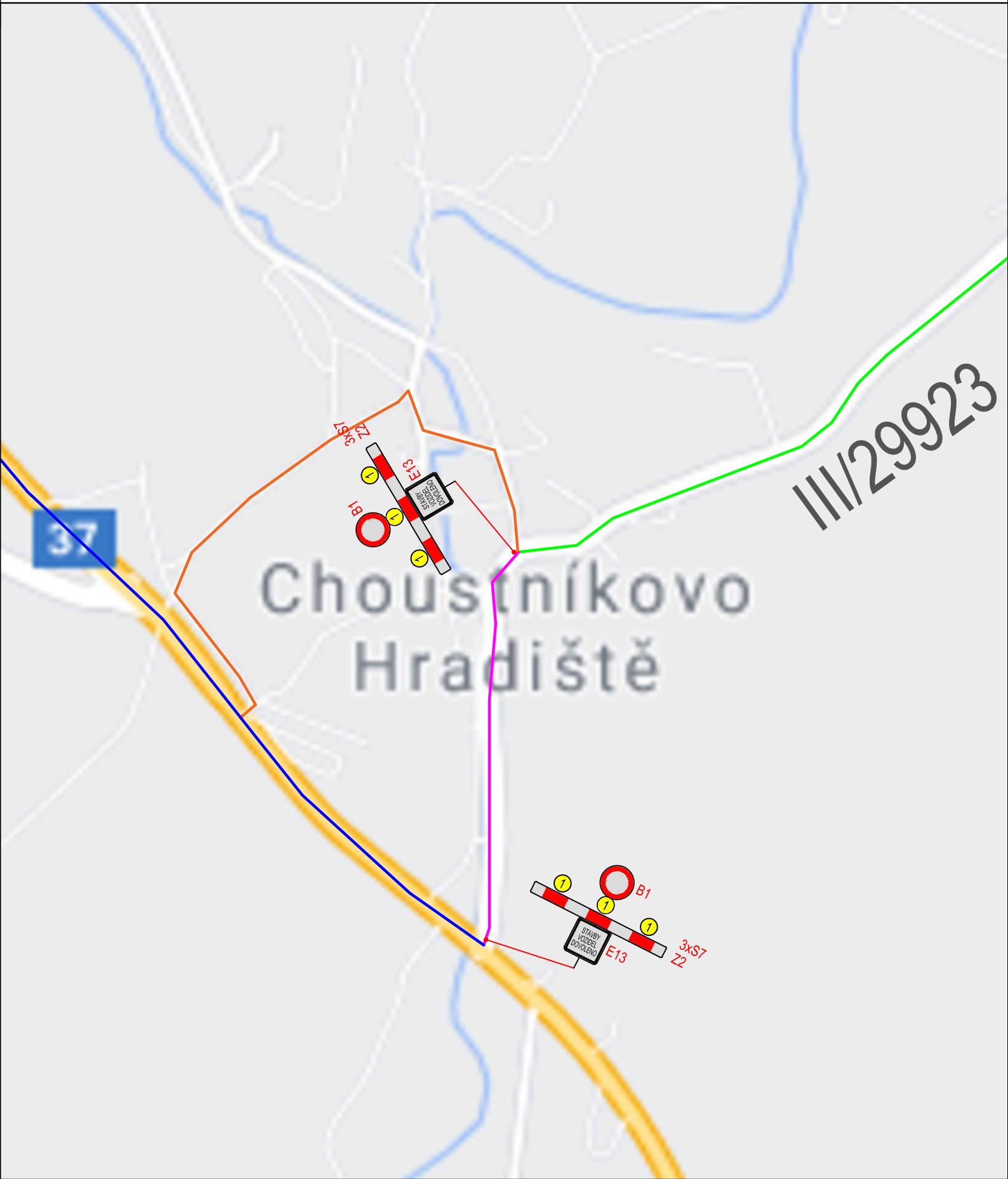


Schéma značení uzavírky 2. etapy

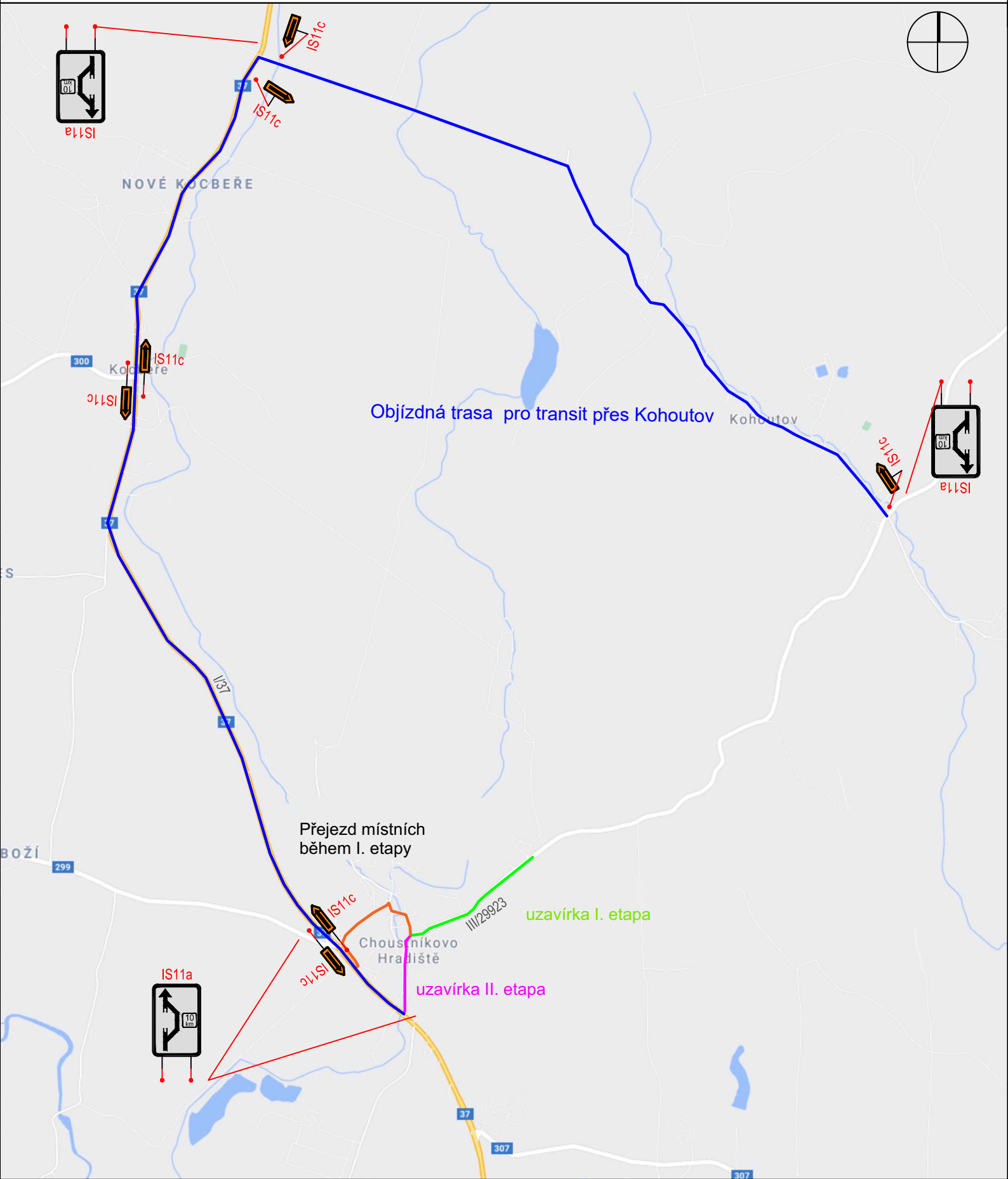
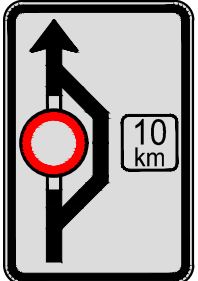


Schéma značení objížděné trasy

### Detail IS11a



IS11a\*



E13

\*naznačení strany objížděné trasy na značce bude natočeno dle skutečností

AKCE			
III/29923 Choustníkovo Hradiště			
OBJEDNATEL PD		Královéhradecký kraj Pivovarské náměstí 1245 500 03 Hradec Králové IČ 708 89 846	
Městys Choustníkovo Hradiště Choustníkovo Hradiště 102 544 42 Choustníkovo Hradiště IČ 002 77 932			
SOUŘADNICOVÝ SYSTÉM S-JTSK VÝŠKOVÝ SYSTÉM BpV			
ZHOTOVITEL PD		Atelier PROMIKA, s.r.o. Na Pankráci 1062/58 140 00 Praha IČ 260 80 273	
VYPRACOVAL	Ing. Robin Pešek	HLAVNÍ INŽENÝR PROJEKTU	Ing. Jaroslav Mika
ODPOVĚDNÝ PROJEKTANT	Ing. Petr Peštal	TECHNICKÁ KONTROLA	Ing. Petr Macek
AKCE			
III/29923 Choustníkovo Hradiště			
ČÁST			
D. DOKUMENTACE OBJEKTŮ			
PRÍLOHA		ČÁST	Č. PARÉ
SO 181 - PŘECHODNÉ DOPRAVNÍ ZNAČENÍ		SO 181	
		Č. PRÍLOHY	
		2	
SITUACE			
STUPEN	PDPB	DATUM	09/2023
MĚŘÍTKO	sešema	FORMÁT	A4

© návrh řešení obsažený ve výkresové a textové části je předmětem ochrany dle autorského zákona